

# ACTIVITÉ 1 Reproduction et population

## LA SITUATION

■ Dans certains canaux, la prolifération des lentilles d'eau est si importante qu'elle entraîne des problèmes de navigation pour les péniches.

■ Dans une forêt de type chênaie, la diversité des arbres observables est peu importante car les chênes recouvrent presque entièrement le sol forestier.

**Comment la population d'une espèce augmente-t-elle ?**



Un canal recouvert de lentilles d'eau



Pour comparer l'efficacité de ces 2 types de reproduction :

Tu présenteras ta réponse dans un unique tableau (pour la lentille d'eau et le chêne) :

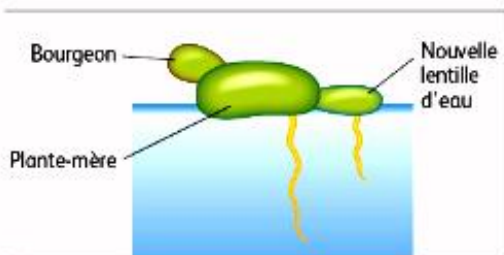
1. Le type de reproduction, 2. La période de reproduction, 3. S'il existe des mâles ou des femelles, 4. Une description de cette reproduction, 5. Le nombre approximatif de descendants formés, 6. La caractéristique principale des descendants par rapport à leurs parents, 7. Donne un avantage et 8. Un inconvénient de chaque type de reproduction.

## 1 La reproduction asexuée de la lentille d'eau

- La lentille d'eau est une minuscule plante aquatique flottante, originaire d'Amérique. Observée en France pour la première fois en 1965, ses effectifs ont beaucoup augmenté : on la trouve aujourd'hui partout dans notre pays.

- Tout au long de l'année, la lentille d'eau forme des bourgeons qui se séparent de la plante-mère pour former de nouveaux individus indépendants. La multiplication des lentilles d'eau est une forme de **reproduction asexuée**. En conséquence, la **population** du cours d'eau est exclusivement constituée d'individus identiques à la plante de départ.

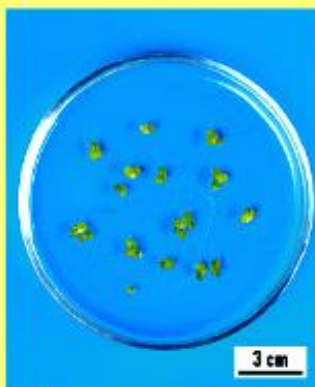
### a La reproduction des lentilles d'eau.



### b La croissance des bourgeons de la lentille d'eau.

## J'EXPÉRIMENTE

- Récupérer, dans une mare ou un canal, des lentilles d'eau présentes à la surface.
- Placer 15 lentilles d'eau bien vertes dans de l'eau enrichie en sels minéraux (engrais liquide par exemple). On peut faire varier la quantité de sels minéraux dans le milieu de vie au départ.
- Placer les lentilles d'eau à la lumière.
- Compter le nombre de lentilles d'eau au bout de deux semaines.
- Comparer les résultats du début et de la fin d'expérience.



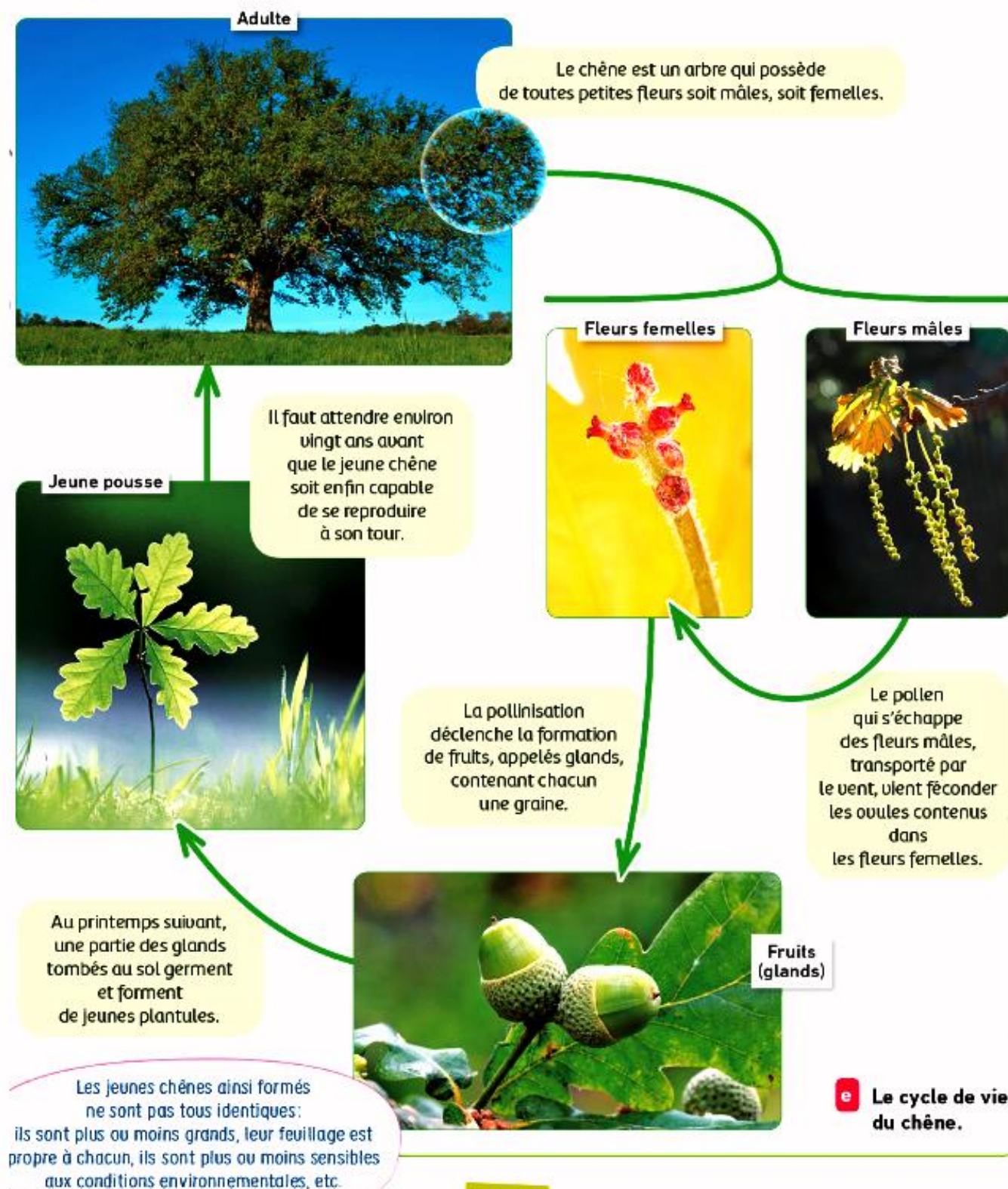
c Début de l'expérience.



d Après 2 semaines.



## 2 La reproduction sexuée du chêne



### DICO

- **Effectif**: nombre de membres d'un groupe.
- **Population**: ensemble d'individus appartenant à la même espèce et qui partagent le même territoire.
- **Reproduction asexuée**: mode de reproduction sans fécondation qui produit des individus identiques.

